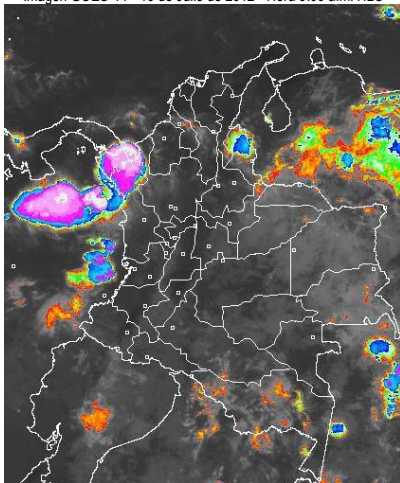


CONDICIONES HIDROMETEOROLÓGICAS ACTUALES

El pronóstico nos anticipa condiciones secas en la mayor parte del país, salvo en sectores de la Región Pacífica, Antioquia, Eje cafetero, los Santanderes, Piedemonte llanero y Vichada donde prevalecerán las condiciones lluviosas. **ALERTA NARANJA** por crecientes súbitas en el río San Jorge. Aunque se estima persistan estas condiciones durante la jornada, se mantendrá la **ALERTA ROJA** por incendios de la cobertura vegetal, en algunas zonas puntuales de las regiones Caribe y Andina. **ALERTA ROJA** por deslizamientos de tierra en varios sectores inestables de la región Orinoquia y Amazónica.

IMAGEN SATELITAL

Imagen GOES-14 * 16 de Julio de 2012 * Hora 9:00 a.m. HLC



PRONÓSTICO CONDICIONES METEOROLÓGICAS ESPECIALES

ÁREA DEL VOLCÁN CERRO MACHÍN (coordenadas: 4.80 - 75.62)			
Cielo parcialmente cubierto con predominio de tiempo seco, durante la jornada.			
Servicio Geológico Colombiano lo reporta en NIVEL AMARILLO (III): CAMBIOS EN EL COMPORTAMIENTO DE LA ACTIVIDAD VOLCÁNICA			
ELEVACIÓN (pies)	DIRECCIÓN	VELOCIDAD	
		NUDOS	KPH
10,000	SURESTE	10 - 15	18 - 27
18,000	SURESTE	10 - 15	18 - 27
24,000	ESTE	15 - 20	27 - 37
30,000	ESTE	20	37
ÁREA DEL VOLCÁN NEVADO DEL HUILA (coordenadas: 2.92 - 76.05)			
Cielo parcialmente nublado y lloviznas ocasionales durante la tarde.			
Servicio Geológico Colombiano lo reporta en NIVEL AMARILLO (III): CAMBIOS EN EL COMPORTAMIENTO DE LA ACTIVIDAD VOLCÁNICA			
ELEVACIÓN (pies)	DIRECCIÓN	VELOCIDAD	
		NUDOS	KPH
10,000	SURESTE	10 - 15	18 - 27
18,000	ESTE	15	27
24,000	ESTE	15	27
30,000	ESTE	15 - 20	27 - 37
ÁREA DEL VOLCÁN GALERAS (coordenadas: 1.55 - 77.37)			
Cielo parcialmente nublado y predominio de tiempo seco.			
Servicio Geológico Colombiano lo reporta en NIVEL AMARILLO (III): CAMBIOS EN EL COMPORTAMIENTO DE LA ACTIVIDAD VOLCÁNICA			
ELEVACIÓN (pies)	DIRECCIÓN	VELOCIDAD	
		NUDOS	KPH
10,000	SURESTE	10 - 15	18 - 27
18,000	ESTE	10 - 15	18 - 27
24,000	ESTE	10	18
30,000	ESTE	15 - 20	27 - 37
ÁREA DEL VOLCÁN DEL RUIZ (coordenadas: 4.89 - 75.32)			
Cielo seminublado y predominio de tiempo seco durante el día.			
Servicio Geológico Colombiano lo reporta en NIVEL NARANJA (II): CAMBIOS EN EL COMPORTAMIENTO DE LA ACTIVIDAD VOLCÁNICA			
ELEVACIÓN (pies)	DIRECCIÓN	VELOCIDAD	
		NUDOS	KPH
10,000	SURESTE	5 - 10	9 - 18
18,000	ESTE	15	27
24,000	ESTE	15 - 20	27 - 37
30,000	NORESTE	15 - 20	27 - 37

LO MÁS DESTACADO

ALERTA ROJA. PARA TOMAR ACCIÓN **ALERTA NARANJA. PARA PREPARARSE** **ALERTA AMARILLA. PARA INFORMARSE**

- Las lluvias se concentraron especialmente en la región Orinoquia, el mayor registro se presentó en el municipio de **Chámeza (Casanare)** con **81.5 mm**.
- ALERTA ROJA** por amenaza muy alta de incendios de la cobertura vegetal en algunos sectores de las regiones Andina y Caribe.
- ALERTA ROJA** debido a las condiciones de reducción significativa de las lluvias en los Santanderes, Cundinamarca, Boyacá, Huila, Tolima, Valle del Cauca, Cauca y Nariño, y de acuerdo a las tendencias meteorológicas para los próximos días, se espera tiempo seco en gran parte del país y déficit de lluvias en las regiones antes mencionadas. Como resultado de esta situación se presentan restricciones de navegación (especialmente en las cuencas media y baja del río Magdalena), lo mismo que moderados desabastecimientos en algunos ríos que sirven de fuente de captación para algunos acueductos.
- ALERTA ROJA** por deslizamientos de tierra en zonas inestables de las regiones Orinoquia y Amazónica.
- ALERTA NARANJA** En el río San Jorge, por mantener niveles altos y por el tránsito de la onda de crecida que supero la cota de afectación en Montelibano hace dos días, se previene a pobladores ribereños aguas abajo.
- ALERTA AMARILLA** por la probabilidad de vendavales en la región Caribe, especialmente en zonas de sabana, esto debido al tránsito de ondas tropicales normales para la época.

TEMPERATURAS MÁXIMAS

A continuación se relacionan los municipios donde se presentaron temperaturas iguales o superiores a 35.0°C:

DEPARTAMENTO	MUNICIPIOS
BOLIVAR	Carmen de Bolívar (35.4°C), Zambrano (36.0°C), María la Baja (35.4°C)
CESAR	Valledupar (36.8°C), Agustín Codazzi (36.0°C)
LA GUAJIRA	Riohacha (37.2°C), Manaure (38.7°C), Urumita (35.4°C), Uribia (35.6°C)

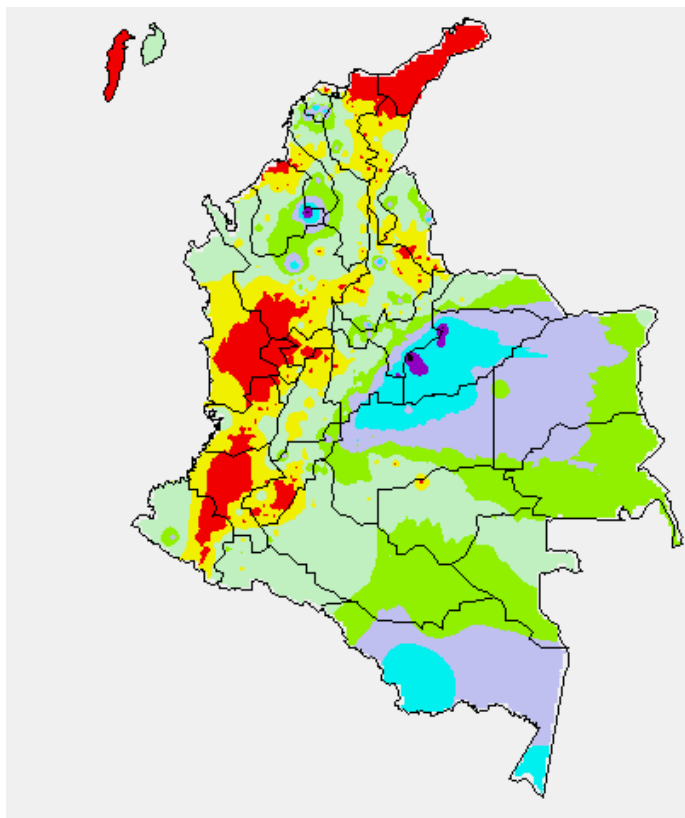
PRECIPITACIONES

A continuación se relacionan los municipios donde en las últimas 24 horas se registraron precipitaciones iguales o superiores a 30 mm:

DEPARTAMENTO	MUNICIPIOS
AMAZONAS	Leticia (31.7)
ATLANTICO	Sabanalarga (45.0)
BOYACA	San Luis de Gaceno (52.0)
CASANARE	Villanueva (35.0), Aguazul (40.0), Yopal (44.0), Támara (61.6), Chámeza (81.5)
CORDOBA	Ayapel (64.0)
MAGDALENA	Salamina (34.2)
META	Villavicencio (40.0), Guamal (37.0), Puerto López (36.0), San Luis Cubarral (37.0)
NORTE DE SANTANDER	Sardinata (34.0)

MAPA DE PRECIPITACIÓN DIARIA

Desde las 7:00 a.m. del domingo 15 de julio hasta las 7:00 a.m. del lunes 16 de julio de 2012.



0.0 mm	0.1 a 1.0 mm	1.1 a 5.0 mm	5.1 a 10.0 mm
10.1 a 20.0 mm	20.1 a 40.0 mm	40.1 a 60.0 mm	> de 60.1 mm

ESTADO DE LOS EMBALSES

A continuación se relacionan los volúmenes útiles diarios (expresados en porcentaje) de reservas de algunos embalses de acuerdo con información consultada en XM:

EMBALSE	DEPARTAMENTO	VOLUMEN ÚTIL DIARIO (%)
MIEL I	Caldas	75.06
MIRAFLORES	Antioquia	92.70
EL PEÑOL	Antioquia	99.08
PLAYAS	Antioquia	82.89
PORCE II	Antioquia	47.46
PORCE III	Antioquia	78.43
PUNCHINÁ	Antioquia	53.22
RIOGRANDE 2	Antioquia	93.71
SAN LORENZO	Antioquia	49.25
TRONERAS	Antioquia	73.46
URRÁ I	Córdoba	57.61
AGREGADO BOGOTÁ	Cundinamarca	78.14
BETANIA	Huila	58.47
MUÑA	Cundinamarca	82.19
PRADO	Tolima	74.60
CHUZA	Cundinamarca	79.30
ESMERALDA	Boyacá	95.20
GUAVIO	Cundinamarca	98.63
ALTO ANCHICAYÁ	Valle del Cauca	44.98
CALIMA 1	Valle del Cauca	88.91
SALVAJINA	Cauca	54.87
NEUSA	Cundinamarca	71.04
SISGA	Cundinamarca	70.76
TOMINÉ	Cundinamarca	80.43

PRONÓSTICO METEOROLÓGICO

REGIÓN	PRONÓSTICO
SABANA DE BOGOTÁ	<p>Lunes: Aunque en el transcurso de la jornada se espera tiempo seco con cielo parcialmente nublado, no se descartan lloviznas esporádicas al mediodía y primeras horas de la tarde en algunos sectores del Norte y Oriente de la Sabana.</p> <p>Martes: Nubosidad variada con condiciones secas, salvo en algunas zonas del Oriente de la ciudad donde son previstas lloviznas en la mañana. En la tarde las precipitaciones se concentrarán en los Cerros Orientales de la ciudad y en el Noroccidente de la Sabana.</p>
ANDINA	<p>Lunes: En la mañana cielo parcialmente cubierto con tiempo seco, salvo en sectores de Norte de Santander donde son esperadas algunas precipitaciones. En horas de la tarde y de la noche se prevén lluvias entre ligeras y moderadas en sectores de Antioquia, los Santanderes, Caldas, Risaralda y Quindío.</p> <p>Martes: Cielo parcialmente nublado con lluvias de variada intensidad especialmente en la tarde y noche en diversos sectores de Antioquia, los Santanderes, Eje Cafetero, Cundinamarca, Boyacá y Tolima.</p>
CARIBE	<p>Lunes: En gran parte de la región se advierten condiciones secas con escasa nubosidad, excepto en el Urabá donde lloverá a diferentes horas. En la tarde y noche son estimadas precipitaciones en las estribaciones de la Sierra Nevada de Santa Marta, Sur de Bolívar y en algunas zonas de Atlántico, Sucre y Córdoba.</p> <p>Martes: A lo largo de la jornada se estima abundante nubosidad con precipitaciones especialmente en horas de la tarde y de la noche, en sectores de Córdoba, Sucre, Bolívar, Magdalena, Cesar y Atlántico.</p>
ARCHIPIÉLAGO DE SAN ANDRÉS, PROVIDENCIA Y SANTA CATALINA	<p>Lunes: Cielo entre parcialmente cubierto y cubierto con precipitaciones ocasionales, particularmente en la Isla de San Andrés.</p> <p>Martes: En el transcurso de la jornada son estimadas precipitaciones ligeras principalmente en la tarde y noche con mayor incidencia en San Andrés.</p>
MAR CARIBE	<p>Lunes: Cielo entre despejado y parcialmente nublado con predominio de tiempo seco en el Mar Caribe colombiano, salvo en el Golfo de Urabá y en el área del Archipiélago de San Andrés, Providencia y Santa Catalina donde son pronosticadas lluvias variadas.</p> <p>Martes: En gran parte de la zona marítima nacional se esperan condiciones secas con excepción del área de San Andrés y Providencia donde son posibles algunas precipitaciones al final de la mañana y durante la tarde.</p>
PACÍFICA	<p>Lunes: Para el día de hoy se pronostican lluvias con descargas eléctricas en varios sectores de Chocó y Nariño y predominio de tiempo seco en el resto de la región.</p> <p>Martes: A lo largo de la jornada se prevé cielo parcialmente nublado con precipitaciones entre ligeras y moderadas en sectores de Chocó, Valle del Cauca, Cauca y Nariño.</p>
INSULAR PACÍFICA	<p>Lunes: En Malpelo se prevé tiempo seco y en Gorgona son pronosticadas lluvias entre ligeras a moderadas con posibilidad de tormentas eléctricas.</p> <p>Martes: Nubosidad variable con precipitaciones de variada intensidad particularmente en la Isla Gorgona.</p>
OCEANO PACIFICO	<p>Lunes: En la mayor parte de la zona marítima colombiana se advierten nubes espesas con precipitaciones, acompañadas, en algunos casos de actividad eléctrica.</p> <p>Martes: Para el día de hoy las lluvias se concentrarán en varios sectores del Centro y Norte del Pacífico colombiano, en el Sur por el contrario predominará el tiempo seco.</p>
ORINOQUIA	<p>Lunes: En la mayor parte de la región predominará el tiempo nuboso con precipitaciones ligeras en la mañana en sectores de Vichada y Arauca. En horas de la tarde y de la noche las lluvias persistirán en varias zonas, particularmente en el Piedemonte llanero.</p> <p>Martes: Cielo entre parcialmente nublado y nublado con lluvias en sectores de Arauca, Meta, Casanare y Vichada particularmente después del mediodía.</p>
AMAZONICA	<p>Lunes: En la región prevalecerán las condiciones nubosas, con precipitaciones en horas de la mañana en el Oriente de la región. En la tarde y noche se pronostican lluvias en amplios sectores de Amazonas, Vaupés, Guainía, Guaviare, Caquetá y Putumayo, incluido el Piedemonte amazónico.</p> <p>Martes: Cielo mayormente cubierto con lluvias entre ligeras y moderadas a lo largo de la jornada, principalmente en sectores de Amazonas, Guainía, Putumayo, Vaupés y Guaviare. Las precipitaciones más fuertes se estiman en las horas de la tarde y de la noche.</p>

ALERTAS VIGENTES

Para mayor información sobre el Pronóstico del Estado del Tiempo, Informes Técnicos Diarios y Comunicados Especiales, e informes de otras áreas temáticas, tales como Hidrología, Deslizamientos de Tierra e Incendios, se sugiere consultar la siguiente dirección electrónica: www.ideam.gov.co

REGIÓN CARIBE

ALERTA ROJA: INCENDIOS DE LA COBERTURA VEGETAL

Amenaza **muy alta** de ocurrencia de incendios de la cobertura vegetal en zonas de bosques, cultivos y pastos, localizados en los siguientes municipios y sectores aledaños:

BOLÍVAR: Santa Catalina.

CESAR: Astrea, El Paso, Valledupar.

LA GUAJIRA: Albania, Hato Nuevo, Maicao, Manaure, Riohacha, Uribia.

MAGDALENA: Santa Marta.

ALERTA NARANJA INCENDIOS DE LA COBERTURA VEGETAL

Amenaza **alta** de ocurrencia de incendios de la cobertura vegetal en zonas de bosques, cultivos y pastos, localizados en los siguientes municipios y sectores aledaños:

LA GUAJIRA: Barrancas.

Especial atención ameritan, Parque Nacional Natural Sierra Nevada De Santa Marta, Parque Nacional Natural Macuira y Vía Parque Isla de Salamanca.

ALERTA NARANJA CRECIENTE SÚBITA SOBRE EL RÍO SAN JORGE

Aunque el nivel del río San Jorge a la altura de Montelíbano ha descendido, se recomienda este nivel de alarma, debido al tránsito de la onda de creciente hacia aguas abajo y a la persistencia de las lluvias en su cuenca alta. Se recomienda mantener las recomendaciones, especialmente en el sector Montelíbano - La Apartada - Ayapel, en el departamento de Córdoba. También se resalta la posibilidad de ocurrencia de anegamientos en el municipio de Buenavista (Córdoba), especialmente en los corregimientos de Coyongo, Puerto Córdoba, Los Zambos e Isla Roja; para éste sector no solamente se presentan incrementos del río San Jorge, sino de varios de sus afluentes (se destacan Quebrada San Lorenzo y los Caños Los Zambos y Las Catas).

ALERTA AMARILLA PROBABILIDAD DE VENDAVALES

Para esta época del año es muy común la ocurrencia de vendavales por causa del periódico tránsito de ondas tropicales en la Región Caribe, especialmente en zonas de sabana o llanura estos fenómenos atmosféricos pueden alcanzar vientos entre moderados a fuertes que podrían destechar casas, tumbiar árboles o postes de energía entre otros daños. El IDEAM recomienda estar muy atentos y tomar las medidas preventivas necesarias durante los próximos días debido a la proximidad de una nueva onda tropical.

REGIÓN ANDINA

ALERTA ROJA: CONDICIONES SECAS Y CONSIDERABLE REDUCCIÓN DE LAS PRECIPITACIONES

Aunque es normal para la época del año (temporada seca), se observa que se presenta una marcada tendencia de reducción significativa de las lluvias, siendo más notoria esta condición en los departamentos de Santander, Norte de Santander, Cundinamarca, Boyacá, Huila, Tolima, Valle del Cauca, Cauca y Nariño; de acuerdo a las tendencias meteorológicas para los próximos días, se espera tiempo seco en gran parte del país y déficit de lluvias en las regiones antes mencionadas. Como resultado de ésta situación se presentan restricciones de navegación (especialmente en las cuencas media y baja del río Magdalena), lo mismo que moderados desabastecimientos de agua en algunos acueductos. Se prevé que la anterior situación se extienda hasta mediados del mes de septiembre, período para el cual se estima comience la segunda temporada de lluvias en el país. Como respuesta a la situación anterior, se han presentado altas temperaturas, descenso brusco de los niveles de los ríos Cauca y Magdalena y sus afluentes, por lo cual el IDEAM advierte sobre la alta probabilidad de afectación por incendios forestales y sequías en los sectores antes mencionados, y hace un llamado de atención a las empresas operadoras de acueductos, a los operadores de acueductos veredales y al público en general, para que realicen un monitoreo constante de las reservas de agua y planeación y uso adecuado de la mismas en los siguientes meses.

ALERTA ROJA: INCENDIOS DE LA COBERTURA VEGETAL

Amenaza **muy alta** de ocurrencia de incendios de la cobertura vegetal en zonas de bosques, cultivos y pastos, localizados en los siguientes municipios y sectores aledaños:

CAUCA: Balboa, Bolívar, Cajibío, El Tambo, La Sierra, Mercaderes, Morales, Patía (El Bordo), Popayán, Puracé (Coconuco), Rosas, San Sebastián, Silvia, Sotará (Paispambá), Timbío, Totoró.

NARIÑO: Albán (San José), Arboleda (Berruecos), Belén, Buesaco, Chachagüí, Colón (Génova), Cumbitara, El Peñol, El Tablón, El Tambo, Funes, Güaitarilla, Imués, La Cruz, La Florida, La Llanada, La Unión, Leiva, Linares, Los Andes (Sotomayor), Mallama (Piedrancha), Nariño, Ospina, Pasto, Policarpa, Samaniego, San Bernardo, San Lorenzo, San Pablo, San Pedro De Cartago (Cartago), Sandomá, Santa Cruz (Guachavés), Sapuyes, Taminango, Tangua, Túquerres, Yacuanquer.

NORTE DE SANTANDER: La Playa, Ocaña, Sardinata.

SANTANDER: Capitanejo, Cerrito, Tona.

VALLE DEL CAUCA: Jamundí.

Especial atención ameritan, Parque Nacional Natural Puracé, y Santuario de Fauna y Flora Galeras.

ALERTA NARANJA INCENDIOS DE LA COBERTURA VEGETAL

Amenaza **alta** de ocurrencia de incendios de la cobertura vegetal en zonas de bosques, cultivos y pastos, localizados en los siguientes municipios y sectores aledaños:

CAUCA: Caldono, Jambaló, La Sierra.

NARIÑO: Guachucal, Pupiales.

NORTE DE SANTANDER: Ábrego, San Calixto.

VALLE DEL CAUCA: Palmira.

ALERTA NARANJA: EL SERVICIO GEOLOGICO COLOMBIANO INFORMA DE CONDICIONES DE ALERTA NARANJA PARA LA ZONA DE INFLUENCIA DEL NEVADO DEL RUÍZ.

De acuerdo con la información del Servicio Geológico Colombiano, se tiene probabilidad de caída de materiales y deslizamientos de laderas, condición que de presentarse, podría causar taponamiento y represamiento sobre corrientes en estribaciones del Nevado del Ruíz.

Los ríos Lagunilla, Recio y Gualí presentan niveles estables durante la última semana.

Para mayor información se sugiere consultar la siguiente dirección del Observatorio de Manizales: <http://www.ingeoimas.gov.co/Manizales.aspx>

ALERTA AMARILLA NIVELES BAJOS CUENCA MEDIA DEL RIO MAGDALENA

Se mantienen los niveles estables en el río Magdalena en Barrancabermeja. El IDEAM recomienda a las autoridades portuarias y fluviales permanecer vigilantes a la evolución del nivel durante los siguientes días, dado que predominan los valores bajos en los niveles del río y los principales afluentes de esta zona de la cuenca.

REGIÓN ORINOQUIA

ALERTA ROJA: CRECIENTES SÚBITAS EN RÍOS DEL PIEDEMONTE LLANERO

En los últimos días se ha intensificado las precipitaciones en los departamentos de Meta y Casanare, lo que ha ocasionado un ascenso importante de los niveles de los ríos de esta región con valores cercanos a la cota de afectación especialmente en los ríos del Piedemonte llanero como: el río Negro, Guayuriba, Humea, Güejar y Guayabero. Por tanto debido a la probabilidad que persistan las lluvias a lo largo de estos sectores se sugiere estar atento a la eventualidad de nuevas crecientes súbitas a lo largo de estos ríos, así como al tránsito de las ondas de creciente en los ascensos ya observados.

De igual manera se sugiere estar atentos a la evolución de los niveles de los ríos Casanare y Arauca, en su cauce principal y afluentes, ya que se esperan se intensifiquen las lluvias en estos sectores.

ALERTA ROJA: DESLIZAMIENTOS DE TIERRA

Se pronostica amenaza alta por deslizamientos de tierra en áreas inestables en jurisdicción de los municipios:

CASANARE: Chámeza, Recetor y Tauramena.

BOYACÁ: Aquitania, Cubara, Páez y San Luis de Gaceno.

META: Acacias, Cubarral, El Calvario, El Castillo, El Dorado, Guamal, La Macarena, Lejanías, Restrepo, San Juanito y Villavicencio.

CUNDINAMARCA: Guayabetal, Medina, y Paratebueno.

ALERTA NARANJA INCENDIOS DE LA COBERTURA VEGETAL

Amenaza **alta** de ocurrencia de incendios de la cobertura vegetal en zonas de bosques, cultivos y pastos, localizados en los siguientes municipios y sectores aledaños:

META: La Macarena, Uribe.

ALERTA NARANJA DESLIZAMIENTOS DE TIERRA

Se pronostica amenaza moderada por deslizamientos de tierra en áreas inestables en jurisdicción de los municipios:

NORTE DE SANTANDER: Toledo.
BOYACÁ: Chivor y Campohermoso.
CASANARE: Aguazul, Sabanalarga.
META: Cumaral.
CUNDINAMARCA: Ubalá.

ALERTA NARANJA NIVELES ALTOS RÍO META

Como resultado de las lluvias registradas a lo largo de la cuenca en los últimos días y a los ascensos importantes de los niveles en varios de sus afluentes, se observa un comportamiento de ascenso de los niveles en el río Meta a la altura de Puerto López en el rango de los valores altos para la época. Por tanto, debido a la probabilidad que persista las lluvias a lo largo de la cuenca se prevé que se mantenga esta tendencia de ascenso por el día de hoy, por lo que se sugiere permanecer atentos a la evolución de este evento.

REGIÓN PÁCIFICA

CONDICIONES NORMALES

REGIÓN AMAZÓNICA

ALERTA NARANJA INCENDIOS DE LA COBERTURA VEGETAL

Amenaza **alta** de ocurrencia de incendios de la cobertura vegetal en zonas de bosques, cultivos y pastos, localizados en los siguientes municipios y sectores aledaños:

CAQUETÁ: San Vicente Del Caguán, Puerto Rico.

ALERTA ROJA DESLIZAMIENTOS DE TIERRA

Se pronostica amenaza alta por deslizamientos de tierra en áreas inestables en jurisdicción de los municipios:

PUTUMAYO: Mocoa y Villagarzón.

MAR CARIBE

ALERTA AMARILLA: OLEAJE Y VIENTO

Para el día de hoy en amplios sectores del Caribe colombiano, se estima altura del oleaje entre 2.0 y 3.0 metros; con una intensidad del viento entre 20 – 25 nudos (36 – 46 km/h). Por ende se recomienda a usuarios de pequeñas embarcaciones consultar con las Capitanías de puerto antes de zarpar.

OCÉANO PACÍFICO

ALERTA AMARILLA: TIEMPO LLUVIOSO

Sobre gran parte Océano Pacífico colombiano se esperan precipitaciones entre moderadas y fuertes durante la jornada con probabilidad en algunos casos de tormentas eléctricas y rachas de viento. Por tal razón se recomienda a usuarios de embarcaciones menores consultar con las Capitanías de puerto en zonas de inminente tempestad.

ALERTA ROJA. PARA TOMAR ACCIÓN Advierte a los sistemas de prevención y atención de desastres sobre la amenaza que puede ocasionar un fenómeno con efectos adversos sobre la población, el cual requiere la atención inmediata por parte de la población y de los cuerpos de atención y socorro. Se emite una alerta sólo cuando la identificación de un evento extraordinario indique la probabilidad de amenaza inminente y cuando la gravedad del fenómeno implique la movilización de personas y equipos, interrumpiendo el normal desarrollo de sus actividades cotidianas.

ALERTA NARANJA. PARA PREPARARSE Indica la presencia de un fenómeno. No implica amenaza inmediata y como tanto es catalogado como un mensaje para informarse y prepararse. El aviso implica vigilancia continua ya que las condiciones son propicias para el desarrollo de un fenómeno, sin que se requiera permanecer alerta.

ALERTA AMARILLA. PARA INFORMARSE Es un mensaje oficial por el cual se difunde información. Por lo regular se refiere a eventos observados, reportados o registrados y puede contener algunos elementos de pronóstico a manera de orientación. Por sus características pretéritas y futuras difiere del aviso y de la alerta, y por lo general no está encaminado a alertar sino a informar.

CONDICIONES NORMALES La información que se suministra se encuentra dentro de los rangos normales.

°C: grados Celsius

m: metros

mm: milímetros

msnm: metros sobre nivel del mar

KPH: kilómetros por hora

GOES: Geostationary Operational Environmental Satellites (Satélite Geoestacionario Operacional Ambiental).

GOES-13 es el designado GOES-Este, localizado en 75° W sobre el ecuador geográfico.

PNN: Parque Nacional Natural

SFF: Santuario de Fauna y Flora

Ricardo Lozano Picón, Director General
Julián Corrales, Jefe Oficina de Pronósticos y Alertas
Juan Francisco Alameda, Coordinador de Alertas Ambientales

Profesionales en turno:
Daniel USECHE, Leidy RODRIGUEZ, Alejandro URIBE, Freddy GARRIDO, Mauricio TORRES, Carlos ORTEGÓN, Mario MORENO.

Internet: <http://www.ideam.gov.co>

Correo electrónico servicio@ideam.gov.co * alertasideam@ideam.gov.co

Carrera 10 N° 20 - 30 ** Piso 9, Bogotá, D.C.

Teléfono: 3421586.